

COMUNE DI TARANTO
 SINDACO DI TARANTO
 Dott. Rinaldo Micalì

PROGETTISTI
 DIRETTE PIANIFICAZIONE
 URBANISTICA/PIANO MOBILITÀ
 Ing. Francesco Riboldi - RUP
 COORDINATORI - UFFICIO
 DI PIANO
 Ing. Giovanni Nicolai
 Geom. Giuseppe Fontanello

**ASSESSORE URBANISTICA
 E MOBILITÀ**
 Arch. Silvio Cichinno

CONSULENTI UFFICIO DI PIANO
 URBANISTICA
 Prof. Arch. Francesco Romer
 ARCHEOLOGO
 Dott. Antonio Dell'Aglio
 CROLOGO
 Dott. Alessandro Basso
 Dott. Rita Anselmi

AGRICOLAIO
 Dott. Vittorio Palmisani

ESPERTO VAS

ELABORAZIONE DEL PRG SU BASE AEROFOTOGRAMMETRICA
 Direzione pianificazione urbanistica
 Piani comunali
 Ing. Francesco Riboldi - RUP
 Ing. Giovanni Nicolai
 Geom. Giuseppe Fontanello

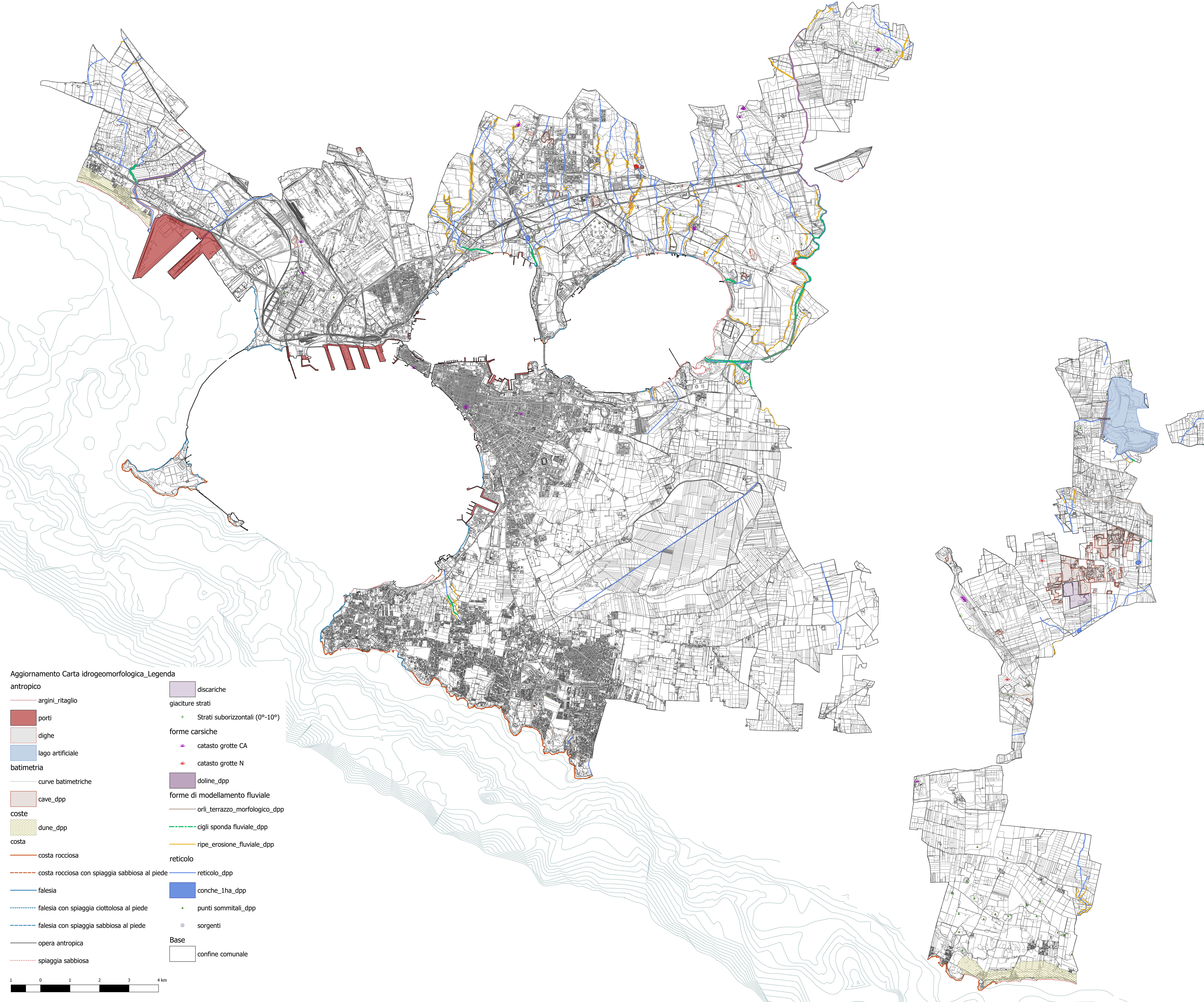
**COLLABORATORI ALTA REDAZIONE
 DEL SITO DI REDAZIONE**
 Ing. Simone Cristofari
 Ing. Serena Viozi
 Arch. Federica Minnangola
 Arch. Serena Piroddi
 Geom. Alfredo De Gennaro
 Geom. Silvio Saba

COMPONENTI UFFICIO DI PIANO
 Soprintendente Ufficio di Piano
 Sig. Roberto Caputo
 Sig. Carlo Trillo
 Aspetti paesaggistici e ambientali
 Arch. Giuseppe Cio
 Ing. Simona Dotti
 Aspetti generali PRG
 Geom. Simona Iannace
 Aspetti generali d'edilizia
 Geom. Giovanni Iannace
 Geom. Fabrizio Manno
 Aspetti generali problematiche
 del territorio edilizio
 Geom. Carlo Sacco
 Aspetti generali alla problematiche di
 insediamento e riqualificazione
 Urbana
 Geom. Giovanni Carloti

**Aspetti relativi ai programmi com-
 plessivi - Ufficio del PRG**
 Ing. Giovanni Nicolai
 Geom. Giuseppe Fontanello
 Direzione Pubblica Lavori Servizio
 Mobilità e Traffico
 Dott. Antonio Basso
 Direzione Affari Generali Gabinetto
 Sindaco
 Dott. Luciano Iannace
 Direzione Servizi Sociali - Welfare
 Direzione Servizi Culturali e Integratori
 Dott. Luca Maria Romano
 Direzione Sviluppo Economico e
 Produttivo Ufficio di Staff
 Arch. Giuseppe Cichinno

**ELABORAZIONE INDAGINI "N" QUESTIONARIO DI PARTECIPAZIONE
 PUBBLICA**
 Comune di Taranto - Coordinamento
 Sig. Antonio Durini
 Sig. Vincenzo Battista
 RD Riciclati - Adamo Scudaliero
 Professore di Urbanistica
 Università della Basilicata
 Università Aldo Moro
 Cristina Geronzi, Maria Corrado

Scala 1:35.000
 Base cartografica: CARTA TECNICA REGIONALE



- Aggiornamento Carta idrogeomorfologica_Legenda**
- antropico**
- argini_ritaglio
 - porti
 - dighe
 - lago artificiale
- batimetria**
- curve batimetriche
 - cave_dpp
- coste**
- dune_dpp
- costa**
- costa rocciosa
 - costa rocciosa con spiaggia sabbiosa al piede
 - falesia
 - falesia con spiaggia ciottolosa al piede
 - falesia con spiaggia sabbiosa al piede
 - opera antropica
 - spiaggia sabbiosa
- discariche
 - giaciture strati
 - Strati suborizzontali (0°-10°)
 - forme carsiche
 - catasto grotte CA
 - catasto grotte N
 - doline_dpp
 - forme di modellamento fluviale
 - ori_terrazzo_morfologico_dpp
 - cigli sponda fluviale_dpp
 - ripe_erosione_fluviale_dpp
- reticolo**
- reticolo_dpp
 - conche_1ha_dpp
 - punti sommitali_dpp
 - sorgenti
- Base**
- confine comunale

