

COMUNE DI TARANTO  
SINDACO DI TARANTO  
Dott. Rinaldo Meloni

ASSESSORE URBANISTICA  
E MOBILITÀ  
Arch. Nicola Occhipinti

PROGETTISTI  
CONSULENTE UFFICIO DI PIANO

ORGANIZZAZIONE  
URBANISTICO-PAISAGGISTICA  
Ing. Francesco Rotondo - RUP  
Arch. Giuseppe Cioè

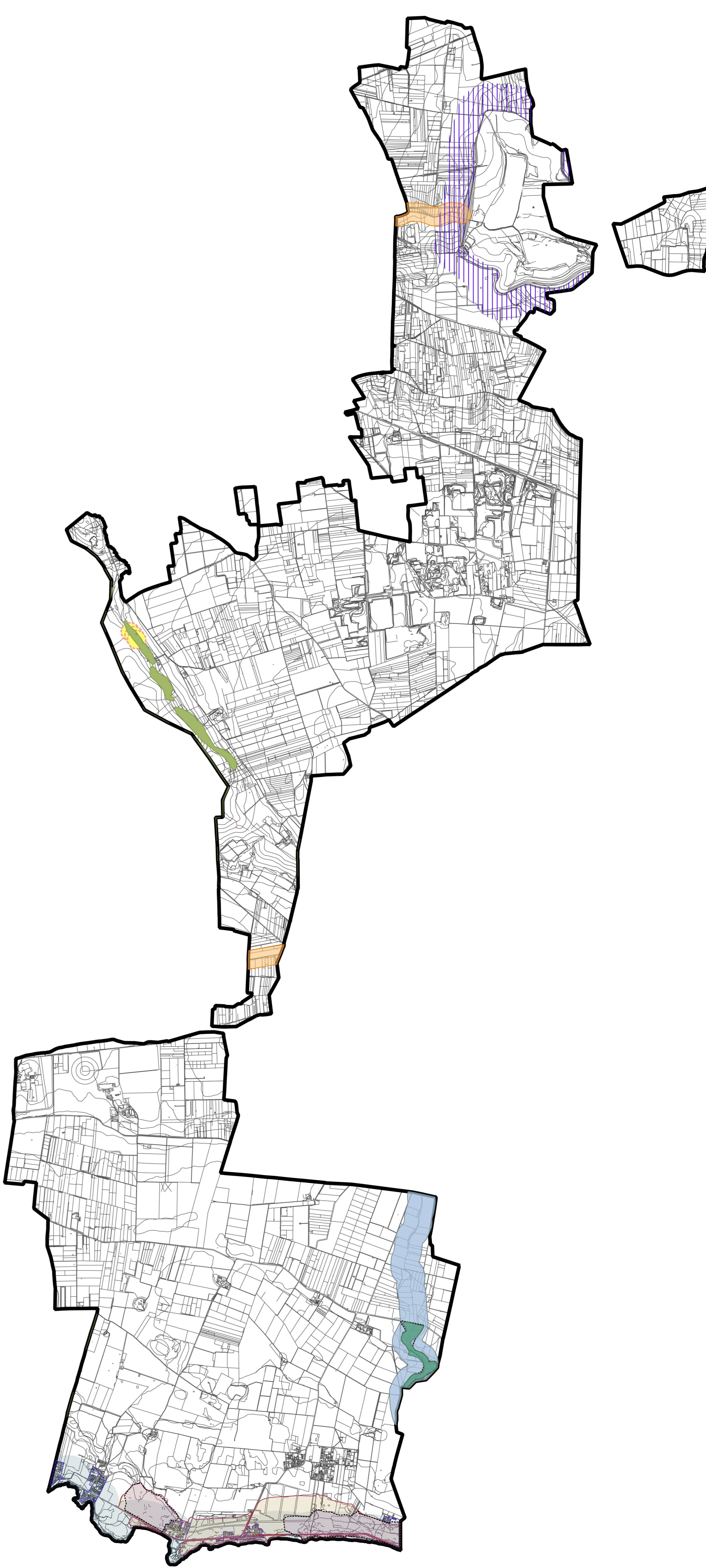
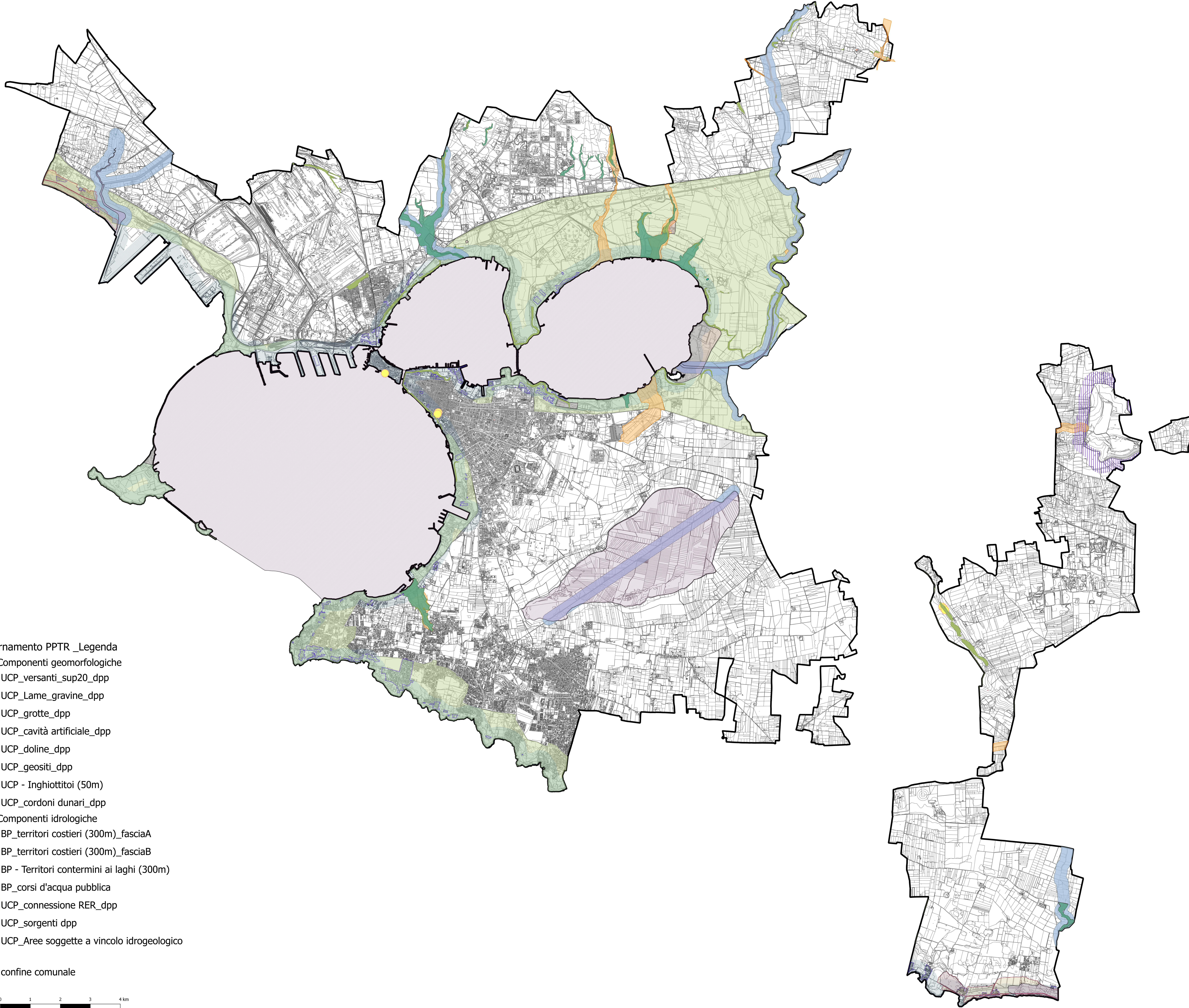
COLLABORATORI - UFFICIO  
DI PIANO  
Ing. Giovanni Novelli  
Geom. Giuseppe Fontanello

ELABORAZIONE DEL PRG SU BASE AEROFOTOGRAMMETRICA  
Direzione pianificazione urbanistica  
Piano regolatore  
Ing. Francesco Rotondo - RUP  
Ing. Giovanni Novelli  
Geom. Giuseppe Fontanello

COMPONENTI UFFICIO DI PIANO  
Aspetti relativi a programmi com-  
plessivi - Ufficio del PUG  
Arch. Paolo Tiberti  
Aspetti paesaggistici e ambientali  
Arch. Giuseppe Cioè  
Ing. Simona Siano  
Aspetti generali del PRG  
Geom. Michele Sciacca  
Aspetti correlati al territorio  
Geom. Giovanni Carlini  
Geom. Federico Marone  
Aspetti correlati problematichità  
del Comune edilizio  
Geom. Luigi Sisto  
Aspetti correlati alle problematiche di  
Biotecnologia e Qualificazione  
Urbana  
Geom. Giovanni Carlini

ELABORAZIONE INDAGINE "IN" QUESTIONARIO DI SVANTIZZAZIONE  
PUBBLICA  
Comune di Taranto - Coordinamento  
Ing. Antonio Duranti  
Ing. Vincenzo Babilonia  
RUP Accorciati - Alternative Scelta/Avviso  
RUP Accorciati di Base  
Municipalità di Base  
Università Aldo Moro  
Città del Capo, Roma Capitale

Scala 1:35.000  
Base cartografica: CARTA TECNICA REGIONALE



- Aggiornamento PPTR \_Legenda
- 6.1.1 Componenti geomorfologiche
- UCP\_versanti\_sup20\_dpp
  - UCP\_Lame\_gravine\_dpp
  - UCP\_grotte\_dpp
  - UCP\_cavità artificiale\_dpp
  - UCP\_doline\_dpp
  - UCP\_geositi\_dpp
  - UCP - Inghiottitoi (50m)
  - UCP\_cordoni dunari\_dpp
- 6.1.2 Componenti idrologiche
- BP\_territori costieri (300m)\_fasciaA
  - BP\_territori costieri (300m)\_fasciaB
  - BP - Territori contermini ai laghi (300m)
  - BP\_corsi d'acqua pubblica
  - UCP\_connesione RER\_dpp
  - UCP\_sorgenti dpp
  - UCP\_Aree soggette a vincolo idrogeologico
- base
- confine comunale

