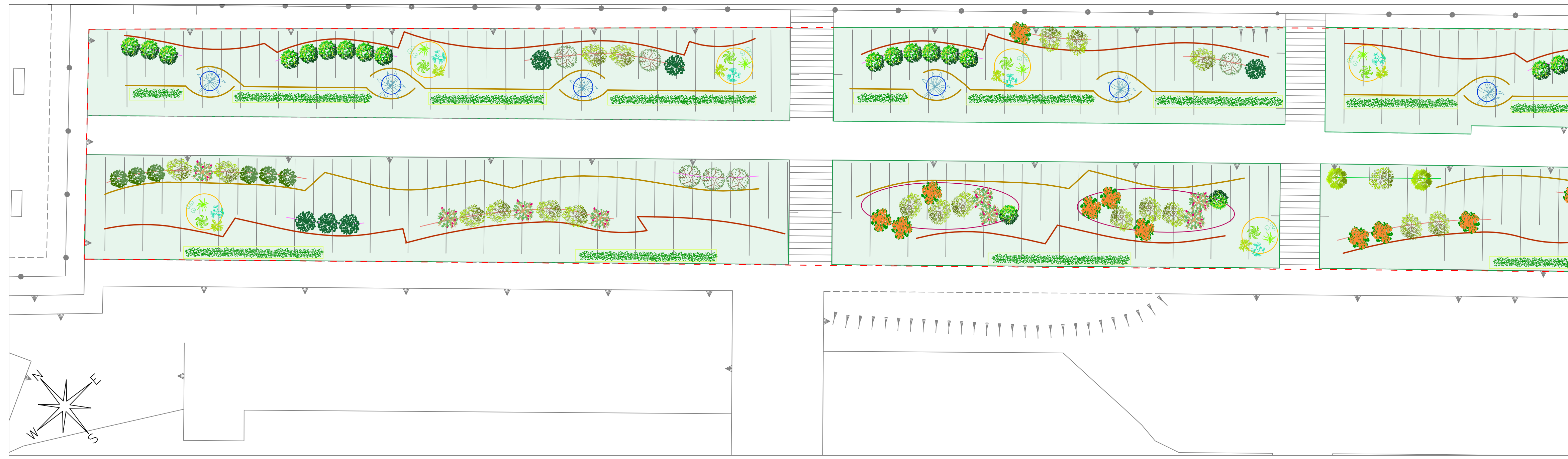


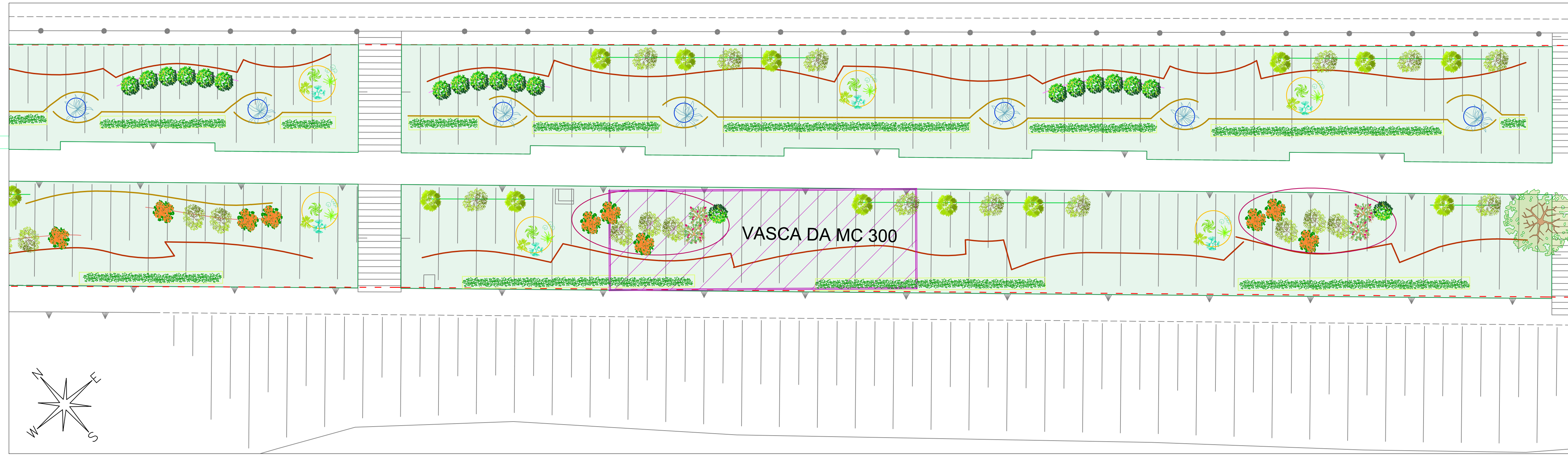
PLANIMETRIA 1 DI 6

Scala 1:200

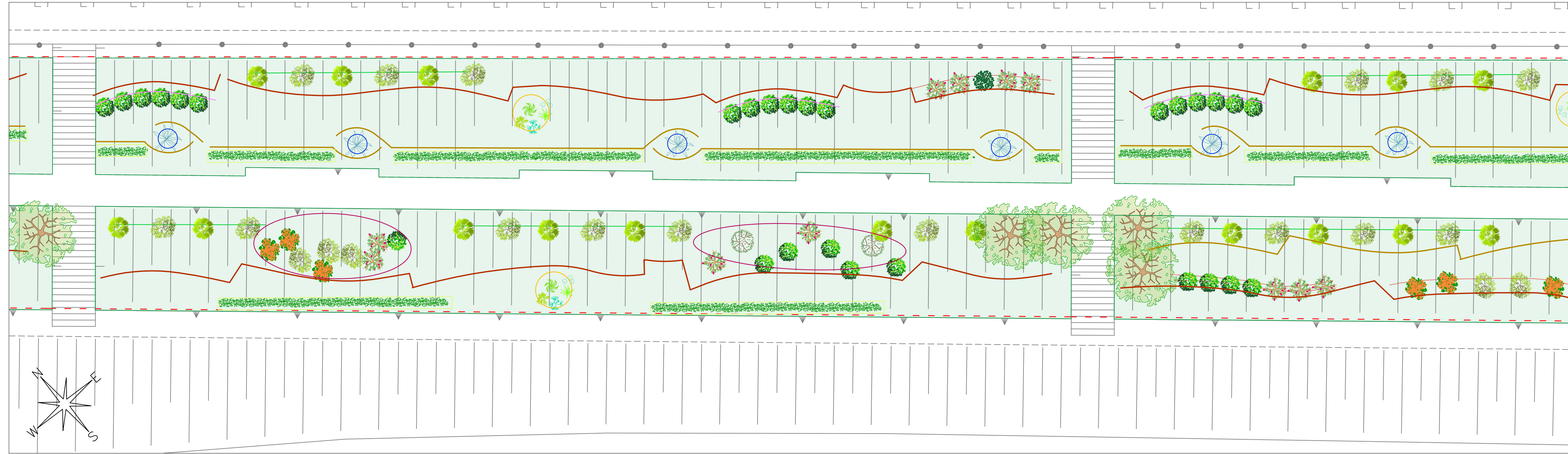


PLANIMETRIA 2 DI 6

Scala 1:200

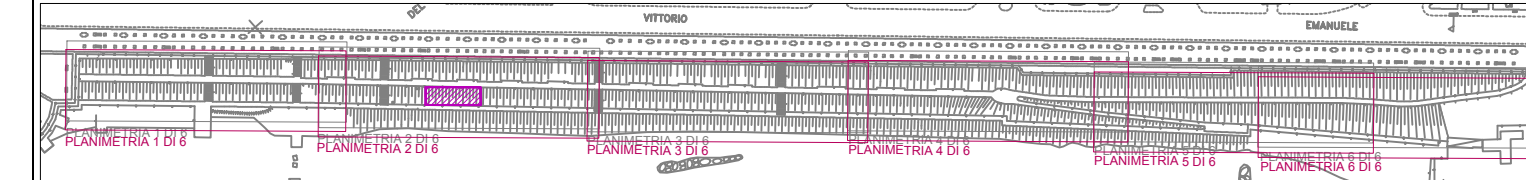


PLANIMETRIA 3 DI 6



LEGENDA

KEY MAP



- AREA DI INTERVENTO
- INTERVENTI DI CONSOLIDAMENTO
- CELTIS AUSTRALIS ESISTENTE
- ESSENZE ARBOREO/ARBUSTIVE**
- AGAVE AMERICANA
- SUCCULENTE
- LAURUS NOBILIS
- JASMINUM OFFICINALE
- RHYNOSPERMUM JASMINOIDES
- BOUGANVILLEA SPECTABILIS
- MYRTUS COMMUNIS
- POLYGALA MYRTIFOLIA
- PISTACIA LENTISCUS
- ARBUTUS UNEDO
- ROSMARINUS OFFICINALIS
- IDROSEMINA (GRAMINACEE MACROTIERME)

ESSENZE SELEZIONATE	COMPUTO DELLE QUANTITA'							
	WBS							
	OV01	OV02	OV03	OV04	OV05	OV06	OV07	OV08
AGAVE AMERICANA							25	
SUCCULENTE		135						
LAURUS NOBILIS			3		10	12		
JASMINUM OFFICINALE				79	34	27		
RHYNOSPERMUM JASMINOIDES				83	4			
BOUGANVILLEA SPECTABILIS	264							
MYRTUS COMMUNIS					20	20		
POLYGALA MYRTIFOLIA			3		20	12		
PISTACIA LENTISCUS					30	21		
ARBUTUS UNEDO					35	9		
ROSMARINUS OFFICINALIS			69		16	15		
IDROSEMINA								11600 mq



Comune di Taranto
Direzione Ambiente Salute Qualità della Vita

CIG: Z6926BF262

PROGETTAZIONE DEFINITIVA E COORDINAMENTO DELLA SICUREZZA IN FASE DI PROGETTAZIONE PER LA REALIZZAZIONE DEI LAVORI DI MESSA IN SICUREZZA E DI RECUPERO AMBIENTALE DELLA SCARPATA DEL LUNGOMARE VITTORIO EMANUELE III

PROGETTO DEFINITIVO

RTP DI PROGETTAZIONE:

CAPOGRUPPO:
HYpro
MANDANTE:
Dott. Agronomo A. Secreti

GRUPPO DI PROGETTAZIONE:

- Geologia: Dott. Geol. G. Cerchiaro
- Geotecnica: Ing. G. Civitate
- Monitoraggio geotecnico: Dott. Geol. G. De Fazio
- Rilievi e indagini: Dott. Geol. C. Leonetti
- Irradiazione: Ing. E. Barbore
- Ideologia: Ing. M. Iacucci
- Interferenze e cantierizzazione: Ing. D. Chiera
- Opere strutturali: Ing. F. Conte
- Ambiente: Ing. V. Bonifati
- Paesaggio: Arch. E. Bruno
- Arredo urbano: Ing. D. Nucci
- Stime e capitolati: Ing. F. Trovati
- Responsabile unità di progettazione: Ing. V. Secreti

RESPONSABILE INTEGRAZIONI PRESTAZIONI SPECIALISTICHE E COORDINATORE DELLA SICUREZZA IN FASE DI PROGETTAZIONE: Ing. Vincenzo Secreti

RESPONSABILE GEOLOGIA: Dott. Geol. Giuseppe Cerchiaro

RESPONSABILE INSERIMENTO NEL CONTESTO PAESAGGISTICO: Arch. Edoardo Bruno

RESPONSABILE DELLE INDAGINI AGRONOMICHE: Dott. Agr. Aldo Secreti

TITOLO ELABORATO: PLANIMETRIA OPERE A VERDE (1 DI 2)

CODICE ELABORATO: PD A 1112 IV E 19 00 AM P LA 01 A SCALA: 1:200

REV.	DATA	DESCRIZIONE	REDATO	VERIFICATO	APPROVATO
A	18/12/2019	EMISSIONE	D. Nucci	V. Secreti	E. Bruno

IL RESPONSABILE DEL PROCEDIMENTO: Dott.ssa A. Ferilli