

COMUNE DI TARANTO	
SINDACO DI TARANTO Dott. <i>Rinaldo Melucci</i>	ASSESSORE URBANISTICA E MOBILITA' Arch. <i>Ubaldo Cocchioglio</i>
PROGETTISTI	CONSULENTI UFFICIO DI PIANO
DIRETTORE PIANIFICAZIONE URBANISTICA-PIANO MOBILITA' Ing. <i>Francesco Rotondo - RUP</i>	URBANISTICA Prof. Arch. <i>Francesco Karner</i>
COLLABORATORI - UFFICIO DI PIANO Ing. <i>Giovanni Nardelli</i> Geom. <i>Giuseppe Fontanella</i>	ARCHEOLOGO Dott.ssa <i>Antonietta Dell'Aglio</i>
	GEOLOGO Dott. <i>Alessandro Reina</i> Dott.ssa <i>Rita Amari</i>
	AGRONOMO Dott. <i>Vittorino Palmisano</i>
PPTR - COMPONENTI BOTANICO - VEGETAZIONALI	
Direzione pianificazione urbanistica - Piano mobilità Ing. <i>Francesco Rotondo - RUP</i> Ing. <i>Giovanni Nardelli</i> Geom. <i>Giuseppe Fontanella</i>	Dott. Agronomo <i>Vittorino Palmisano</i>
COMPONENTI UFFICIO DI PIANO	
Segreteria Ufficio del Piano Sig.ra <i>Stefania Caputo</i> Sig. <i>Daniela Tribbia</i> Aspetti paesaggistici e ambientali Arch. <i>Giuseppe Cito</i> Ing. <i>Simone Saso</i> Aspetti gestione PRG Geom. <i>Michele Morone</i> Aspetti connessi all'edilizia Geom. <i>Giovanni Valentini</i> Geom. <i>Fabrizio Menzies</i> Aspetti connessi problematiche del Casolare edilizio Geom. <i>Luigi Sibilla</i> Aspetti connessi alle problematiche di Risanamento e Riqualificazione Urbana Geom. <i>Giovanni Corbelli</i>	Aspetti relativi a programmi complessi - Ufficio del PUG Ing. <i>Giovanni Nardelli</i> Geom. <i>Giuseppe Fontanella</i> Direzione Polizia Locale Servizio Mobilità e Traffico Dott. <i>Saverio Resta</i> Dott.ssa <i>Luciano Venuto</i> Direzione Servizi Sociali - Welfare Politiche Giovanili e Integrazione Dott.ssa <i>Torocco Maria Rosaria</i> Direzione Sviluppo Economico e Produttivo Ufficio di Staff Arch. <i>Giuseppe Orlando</i>
ELABORAZIONE INDAGINI "P" QUESTIONARIO DI PARTECIPAZIONE PUBBLICA"	
Comune di Taranto - Coordinamento Sig. <i>Antonio Durelli</i> Sig. <i>Vincenzo Battista</i> IIS <i>Paciniotti</i> - Alternanza Scuola/Lavoro Politecnico di Bari Università Aldo Moro	

Scala: 1:35.000
 Base cartografica: CARTA TECNICA REGIONALE

LEGENDA

PPTR - Componenti botanico vegetazionali

- BP Boschi (art. 142 g) - Alta sensibilità
- UCP Formazioni arbustive in evoluzione naturale - Alta sensibilità
- UCP Prati e pascoli naturali - Alta sensibilità
- UCP Aree Umide - Alta sensibilità
- UCP Aree di rispetto dei boschi - Alta sensibilità

PPTR - Componenti delle aree protette e dei siti naturalistici

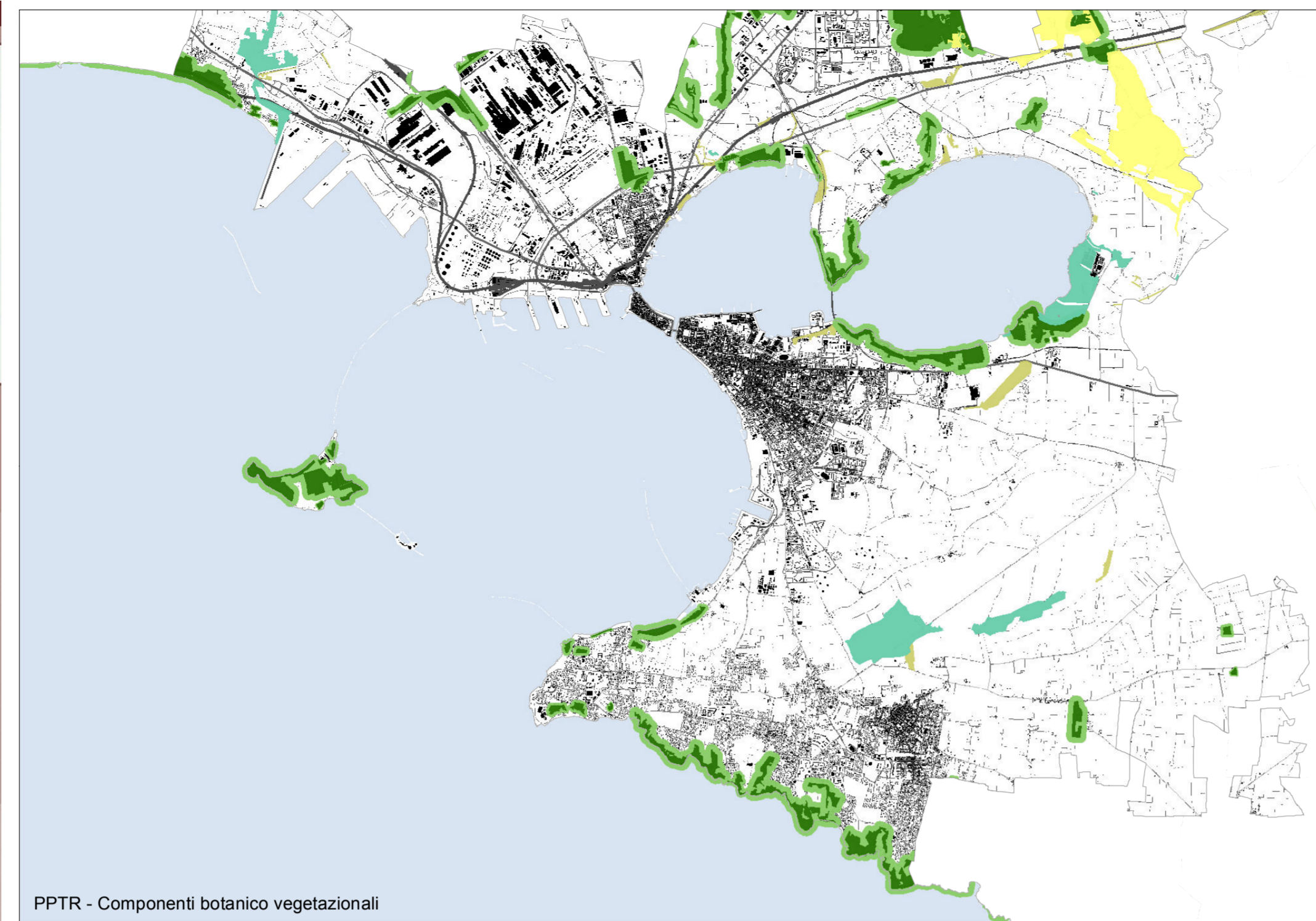
- S.I.C. - Alta sensibilità
- Riserva Naturale Orientata Regionale "Palude La Veia"
- 1 (Zona centrale) - Alta sensibilità
- 2 (Fascia di protezione) - Alta Sensibilità
- UCP Area di rispetto dei parchi (100m) - Alta sensibilità

VAS Aree libere all'interno e ai margini dei contesti della dispersione

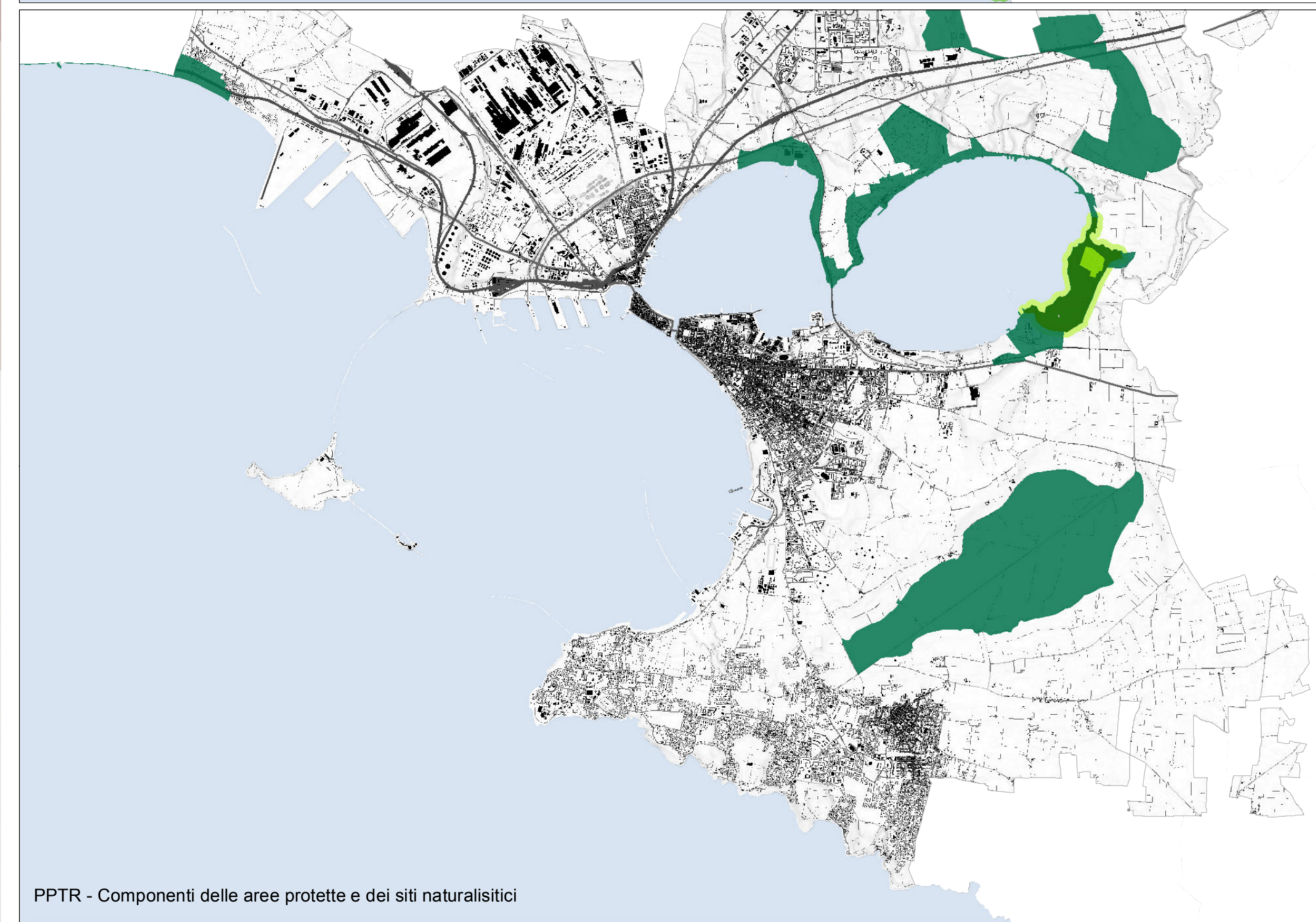
- Aree libere all'interno e ai margini dei contesti della dispersione- Alta sensibilità

CARTA DELLA SENSIBILITA' AMBIENTALE Struttura ecosistemica-ambientale

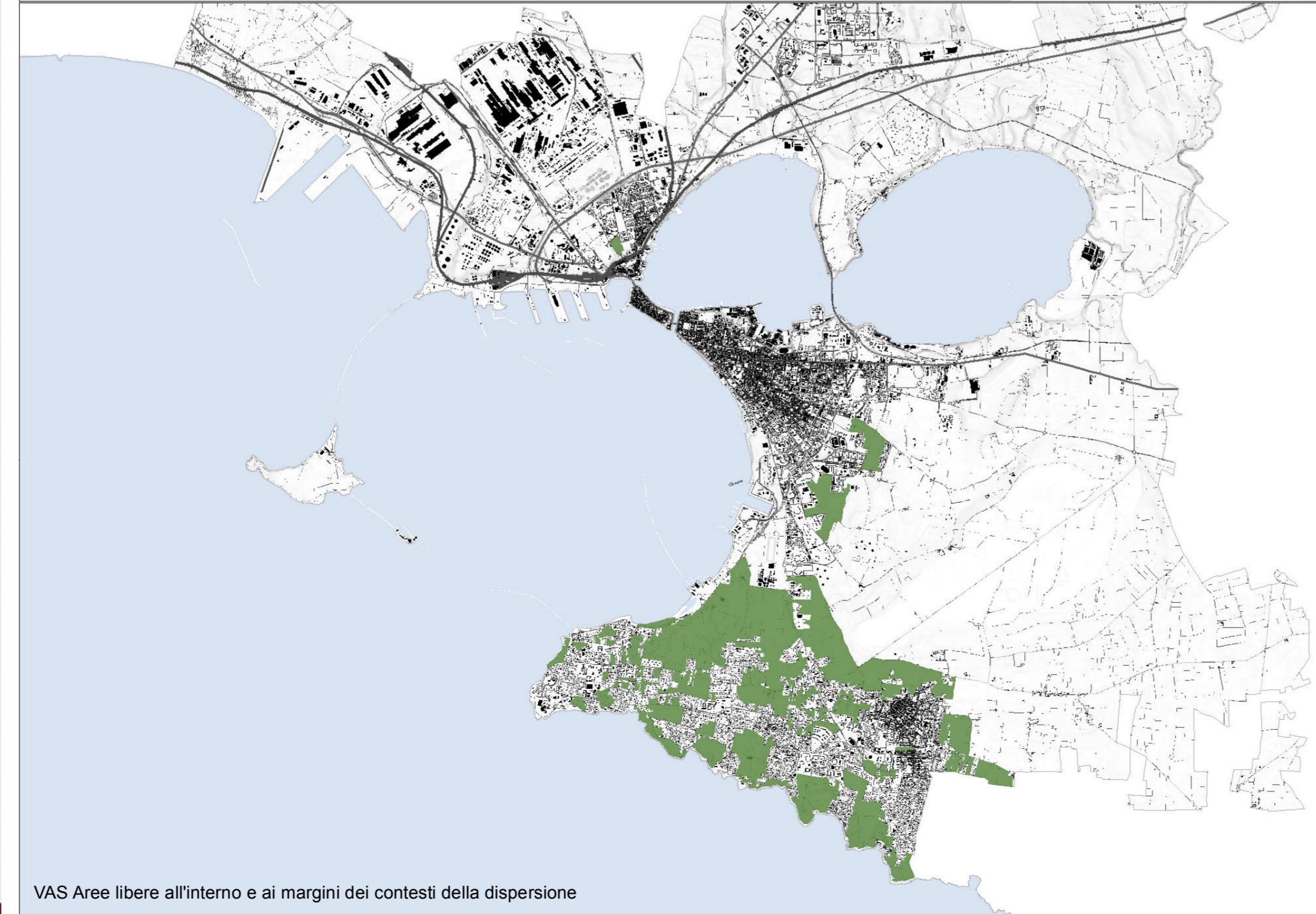
- Alta sensibilità



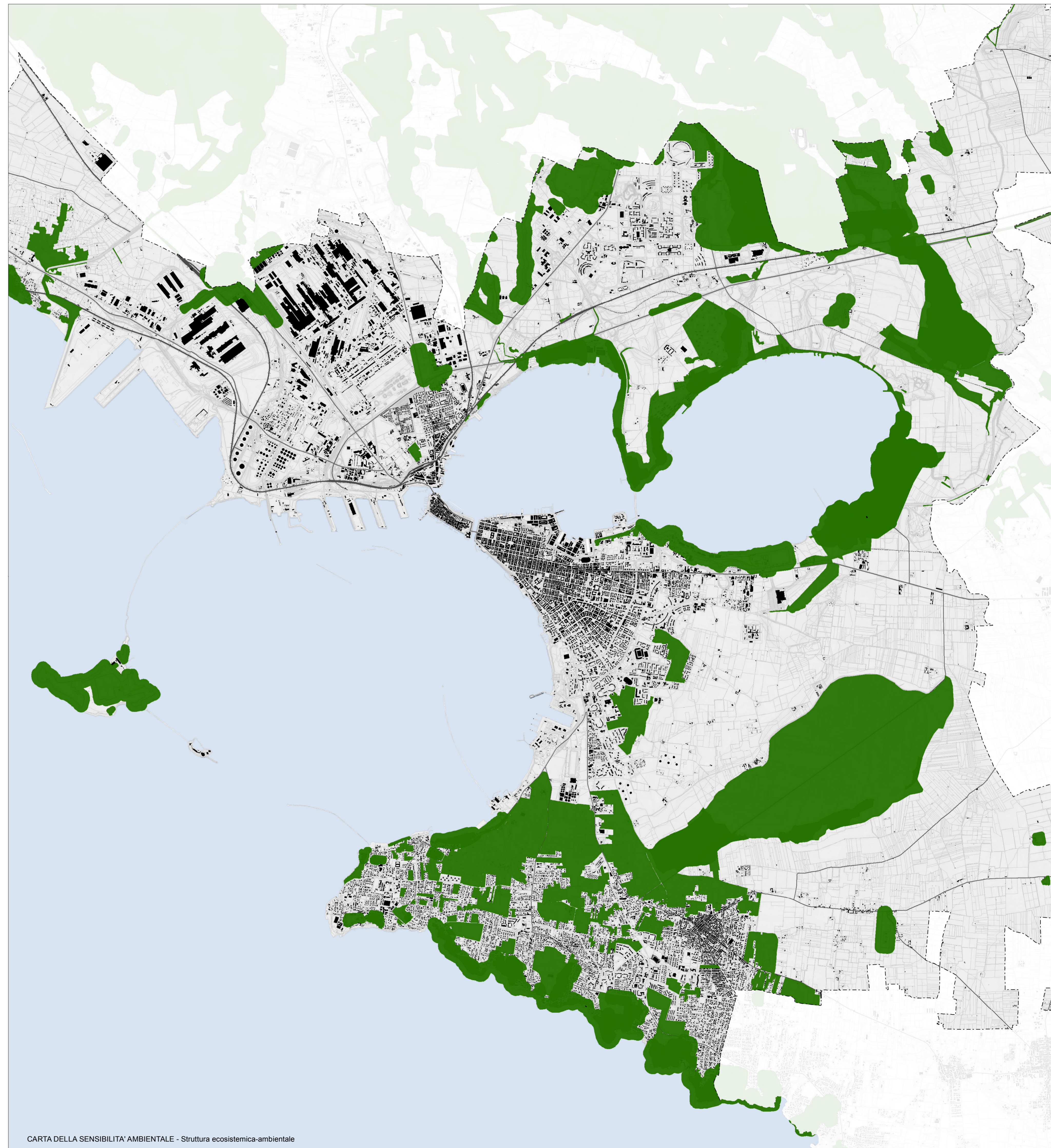
PPTR - Componenti botanico vegetazionali



PPTR - Componenti delle aree protette e dei siti naturalistici



VAS Aree libere all'interno e ai margini dei contesti della dispersione



CARTA DELLA SENSIBILITA' AMBIENTALE - Struttura ecosistemica-ambientale