
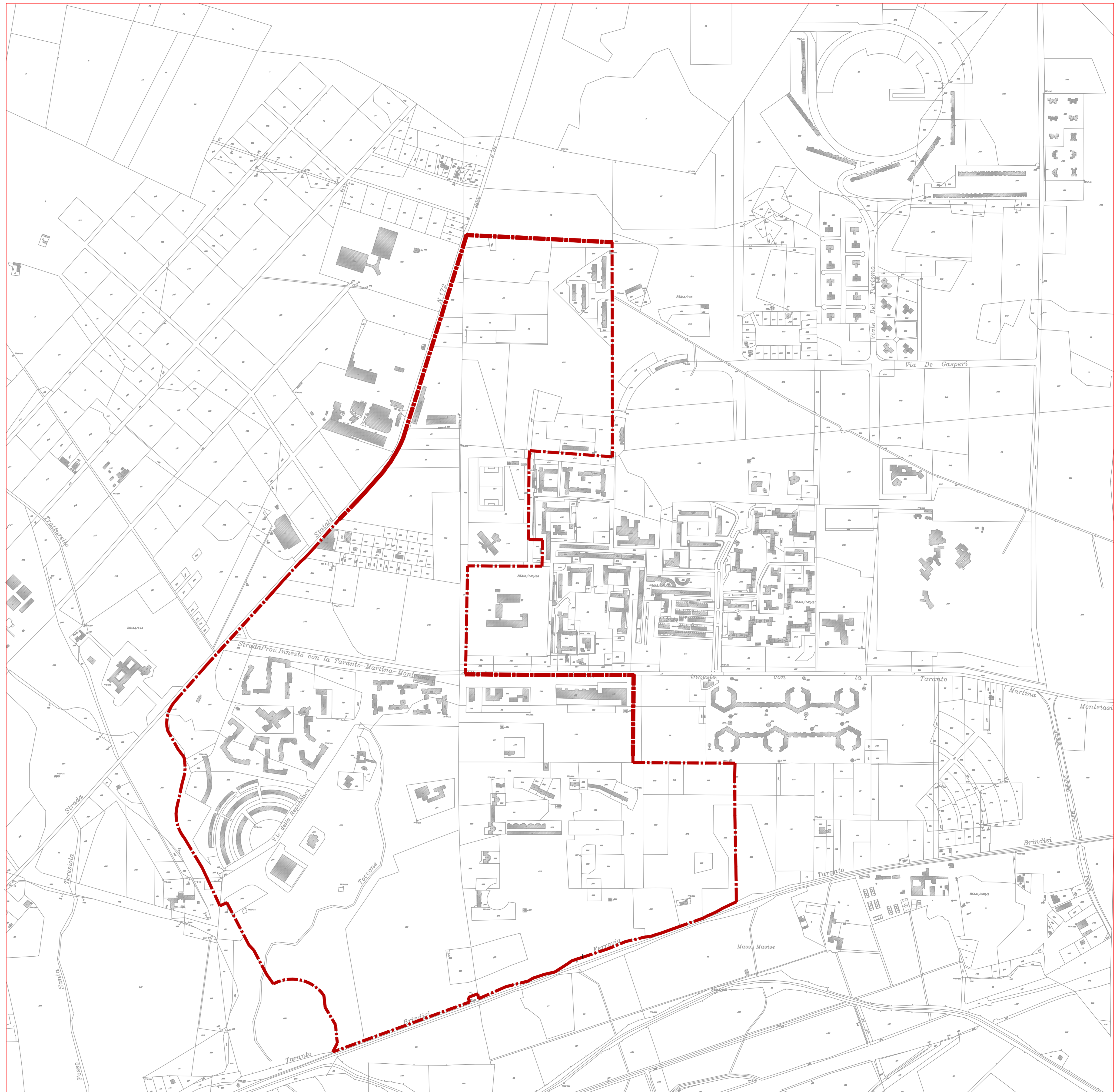


LEGENDA

 Perimetro Area d'intervento PIRP - Quartiere Paolo VI



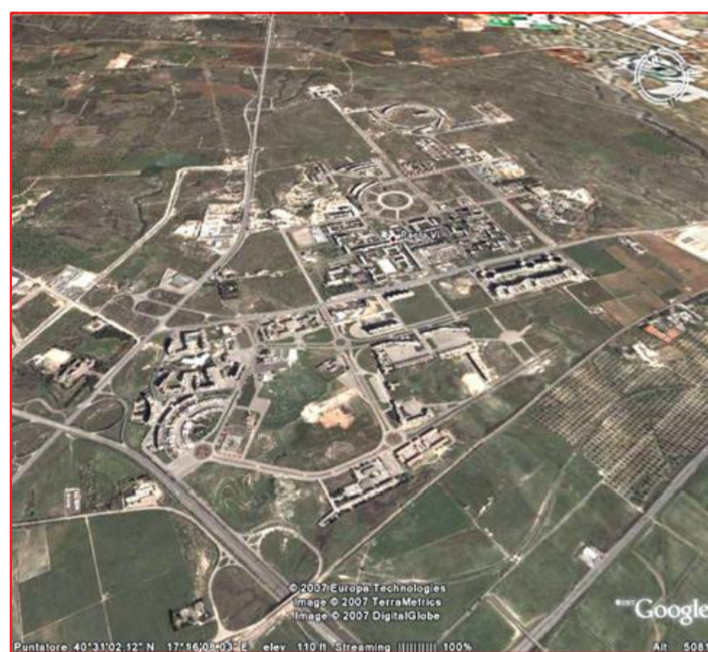
Amministrazione Comunale di Taranto

"PROGRAMMI INTEGRATI DI RIQUALIFICAZIONE DELLE PERIFERIE" (PIRP)

Deliberazione della Giunta Regionale 19 giugno 2006, n. 870
 Art. 11 legge regionale 30 dicembre 2005, n. 20 e deliberazione di Giunta Regionale n. 1585 del 15/11/2005

CABINA DI REGIA

Arch. Mario F. Romandini - Responsabile del procedimento PIRP
 Arch. Rocco Cerino - Rappresentante Tecnico dell'IACP di Taranto
 Arch. Vincenzo De Palma - Consulente
 Arch. Giannichele Panarelli - Consulente
 Arch. Giuseppe Trovato - Consulente
 Dott.ssa Angela Giannetta - Funzionario del Comune di Taranto



GRUPPO DI PROGETTAZIONE

Arch. Mario Francesco Romandini - Coordinatore delle attività del PIRP - Dirigente Direzione Urbanistica Edilizia
 Arch. Rocco Cerino - Rappresentante Tecnico dell'IACP di Taranto

NUCLEO INTERNO

Geom. Michele Morrone - collaboratore
 P.I. Gianfranco Sperti - collaboratore
 Dott. Severio Resta - geologo
 Sig. Renato Galetta - collaboratore
 Arch. Giampiero Puggetti - collaboratore
 Geom. Nicola Prunella - collaboratore
 Geom. Francesco Nicotera - collaboratore
 Geom. Germano Briganti - collaboratore
 Geom. Giuseppe Fontanella - collaboratore
 Sig.ra Rossana Melidoni - collaboratore

NUCLEO ESTERNO

Arch. Vincenzo De Palma - Consulente
 Arch. Giannichele Panarelli - Consulente
 Arch. Giuseppe Trovato - Consulente
 Geom. Bice Donvito - collaboratore

**Programmi Integrati di Riqualificazione delle Periferie - P.I.R.P.
 AMBITO 2 - QUARTIERE PAOLO VI**

DATA maggio 2007	OGGETTO:PIANO DI RECUPERO IN VARIANTE AL P.R.G.	DOCUMENTO Stampa 2010
Scala: 1:5000	AREA DI INTERVENTO: INDIVIDUAZIONE SU CATASTALE AGGIORNATO AL 2007	f TAVOLA 3