



CASE A UN EURO
TARANTO

Casa Via Pontescuro/ Vico Serafico

Scheda n.3





CASE A UN EURO
TARANTO



TARANTO
CAPITALE DI MARE

UBICAZIONE	Vicolo Pontescuro nn. 28, 30, 32, 34, 36, 38, 40, 42, 44/ Arco Paisiello n.22 / Vicolo Serafico nn. 12,14,16, 18-20, 24, 26 / via Paisiello 73,75 - 74123 Taranto		Lotto N° 3
PERIODO COSTRUZIONE	1900	TIPOLOGIA	Edificio in linea plurifamiliare
SUPERFICIE UTILE	- P.Illa 1447: ca. mq. 94 (T+1°+2°) - P.Illa 1448: ca. mq. 24 (T) - P.Illa 1449: ca. mq. 20 (T+1°+2°+3°) - P.Illa 1450: ca. mq. 52 (T+1°+2°+3°) - P.Illa 1451: ca. mq. 137 (T+1°+2°+3°) - P.Illa 4612: ca. mq. 316 (T+1°+2°+3°)	VOLUME EDIFICATO	- P.Illa 1447: ca. mc. 960 - P.Illa 1448: ca. mc. 72 - P.Illa 1449: ca. mc. 230 - P.Illa 1450: ca. mc. 670 - P.Illa 1451: ca. mc. 1570 - P.Illa 4612: ca. mc. 3903
TIPO DI DEGRADO e ACCESSIBILITA'	Statico - Igienico - Sanitario	Fabbricato murato e inaccessibile	
DATI CATASTALI	Fg 319 - P.Illa 1447 subb 1,2,3,4,5,6,7, Fg 319 - P.Illa 1448 Fg 319 - P.Illa 1449 subb 1,2 Fg 319 - P.Illa 1451 subb 1,2,3,4,5,6,7,8,9,10,11 Fg 319 - P.Illa 4612 subb 1,2,3,4,7,9,10,11,12,13,14,15	PROPRIETA'	Comune di Taranto

INQUADRAMENTO CATASTALE

scala 1:1000



IMMAGINE SATELLITARE

scala 1:1000



RELAZIONE DESCRITTIVA

Trattasi di un fabbricato dei primi del '900 avente accessi murati, solai parzialmente e totalmente crollati, con dei puntelli a croce che sostengono la struttura, a seguito di messa in sicurezza.

E' inoltre presente, su Vicolo Serafico, una muratura avente altezza superiore ai 2 metri, per la messa in sicurezza dell'intero fabbricato, che interclude l'accesso allo stesso.

Bisogna inoltre precisare la presenza all'interno dell'intero lotto, di una quantità notevole di rifiuti di vario genere, così come meglio evidenziato nell'allegata documentazione fotografica.

Il fabbricato è ubicato in una zona strategica, in prossimità di Via Duomo, di Corso Vittorio Emanuele II, nei pressi di Palazzo D'Ayala e di Palazzo Latagliata, al centro di svariati prossimi interventi di riqualificazione, lo stesso è costituito da più particelle, così come evidenziati nei dati catastali, e composto da piano terra e tre piani superiori. La quantificazione metrica è stata effettuata sulla base della sagoma rilevata tramite aerofotogrammetria e altri sistemi di misurazione che hanno consentito di risalire all'impronta della sagoma.



CASE A UN EURO
TARANTO



TARANTO
CAPITALE DI MARE

DOCUMENTAZIONE FOTOGRAFICA AEREA





CASE A UN EURO
TARANTO



TARANTO
CAPITALE DI MARE



DOCUMENTAZIONE FOTOGRAFICA

Foto 1



Foto 2



Foto 3



Foto 4



Foto 5



Foto 6





CASE A UN EURO
TARANTO



Foto 7



Foto 8



Foto 9

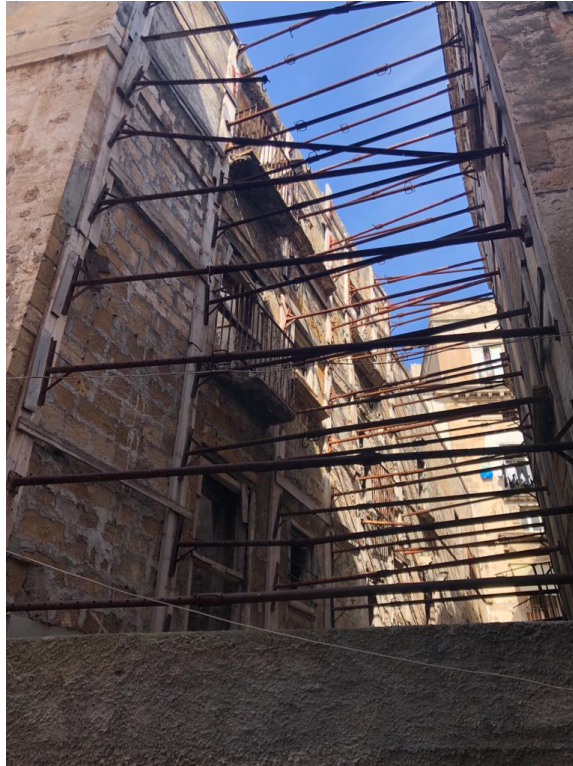


Foto 10

